

Vatnajökulsþjóðgarður



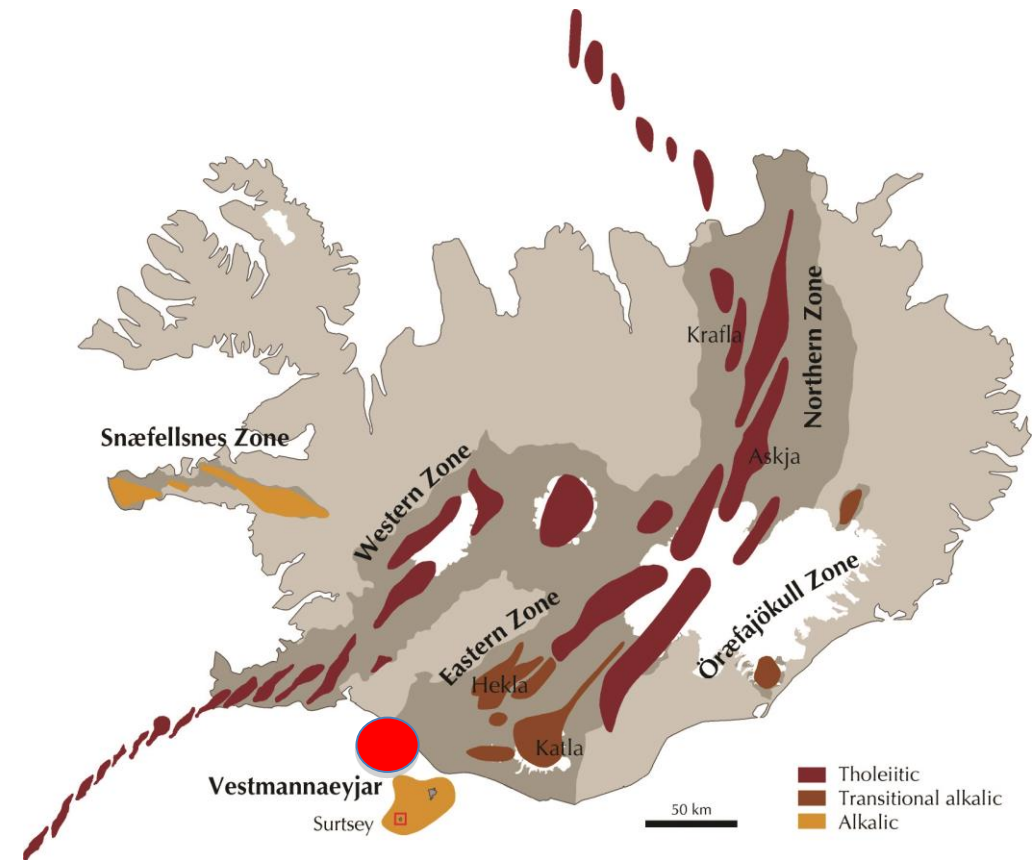
Hlutverk, markmið og staðan

Mars 2019

Vatnajökulsþjóðgarður - sérstaða



- ✓ Rekbelti í gegnum Ísland
- ✓ Stórir hlutar þjóðgarðsins liggja á virkum gosbeltum (Austur- og Norðurgosbelti).
- ✓ Undir norðvesturhluta Vatnajökuls er möttulstrókur (heitur reitur) sem færir kviku til yfirborðs
- ✓ Samspil eldvirkni og jökuls skapar meiri fjölbreytni í landslagsformum en unnt er að finna á nokkrum einum öðrum stað á jarðríki
- ✓ Tilnefning til heimsminjaskrár UNESCO, afhent 31.1.2018



Myndin sýnir eldstöðvakerfi Íslands

Vatnajökulspjóðgarður - sérstaða



Megineldstöðvar, stapar, öskjur, dyngjur, eldsprungur, nútímahraun, breyskjuhraun, mosapembur, vikursandar, jökulsandar, háhitasvæði, móbergsfjöll, móbergshryggir, líparítfjöll og skriður, hamfaragljúfur, jökulár, fossar, jökulgljúfur, jökulsandar, skriðjöklar, jökulgarðar, jökulhraukar.....



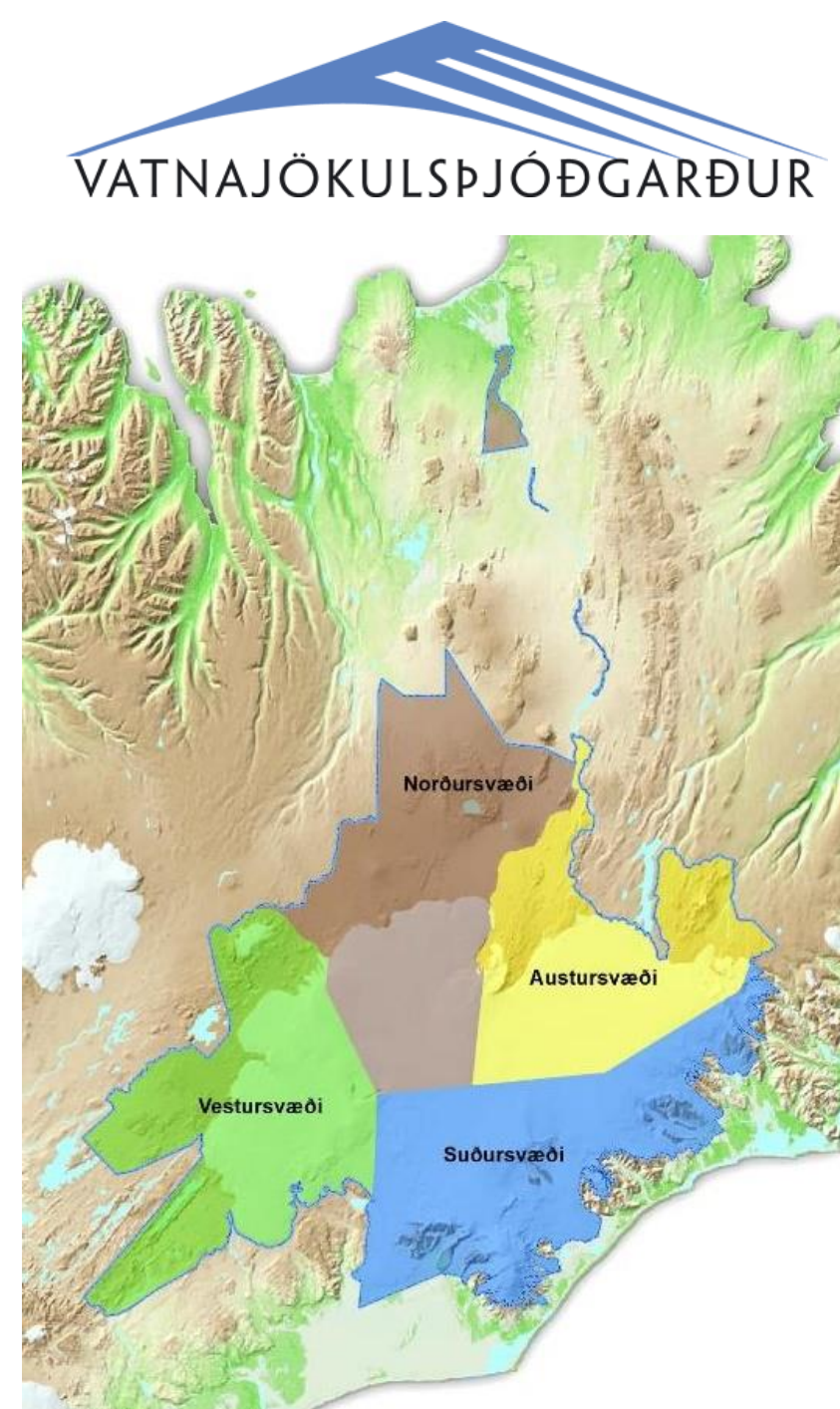
Almennt um Vatnajökulsþjóðgarð

- Vatnajökulsþjóðgarður stofnaður 7. júní 2008
- Starfsemi Vatnajökulsþjóðgarðs heyrir undir umhverfis- og auðlindaráðuneytið
- Þjóðgarðurinn starfar skv. lögum nr. 60/2007 m.s.br.
- Stærð nú 14.141km², þar af jökull um 7.800 km²
- Vatnajökulsþjóðgarður er stærsti þjóðgarður í Vestur-Evrópu
- Til samanburðar er Yellowstone þjóðgarðurinn í BNA 8.970 km²
- Vatnajökulsþjóðgarður er einn vinsælasti áfangastaður ferðamanna á Íslandi.
- Áætlað er að ríflega ein milljón gesta hafi heimsótt Vatnajökulþjóðgarð árið 2018, sem er fjölgun úr 277 þúsund gestum árið 2008.
- Rekstrarsvæði þjóðgarðsins eru fjögur; Vestursvæði, Suðursvæði, Austursvæði og Norðursvæði.
- Þjóðgarðsverðir eru fimm talsins.

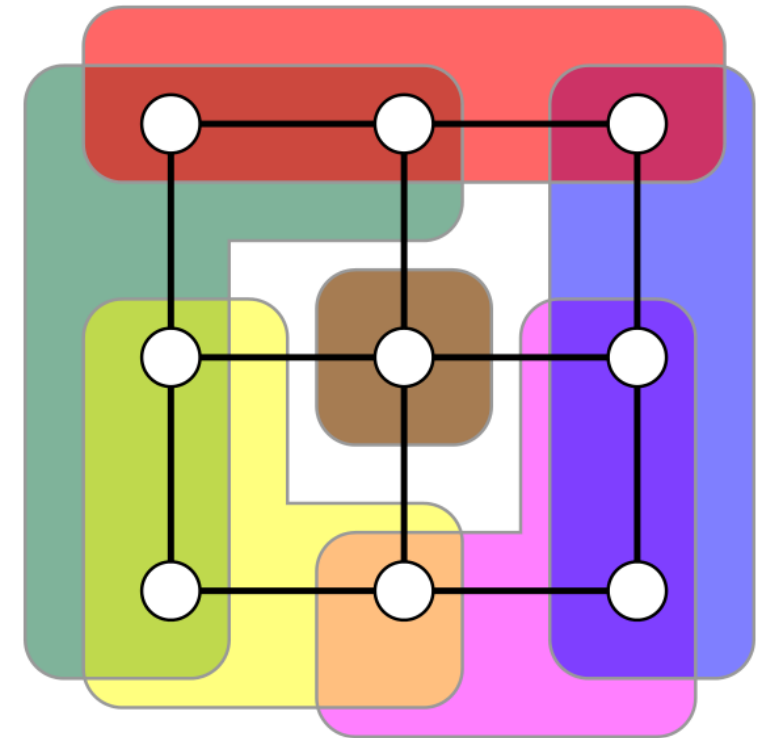
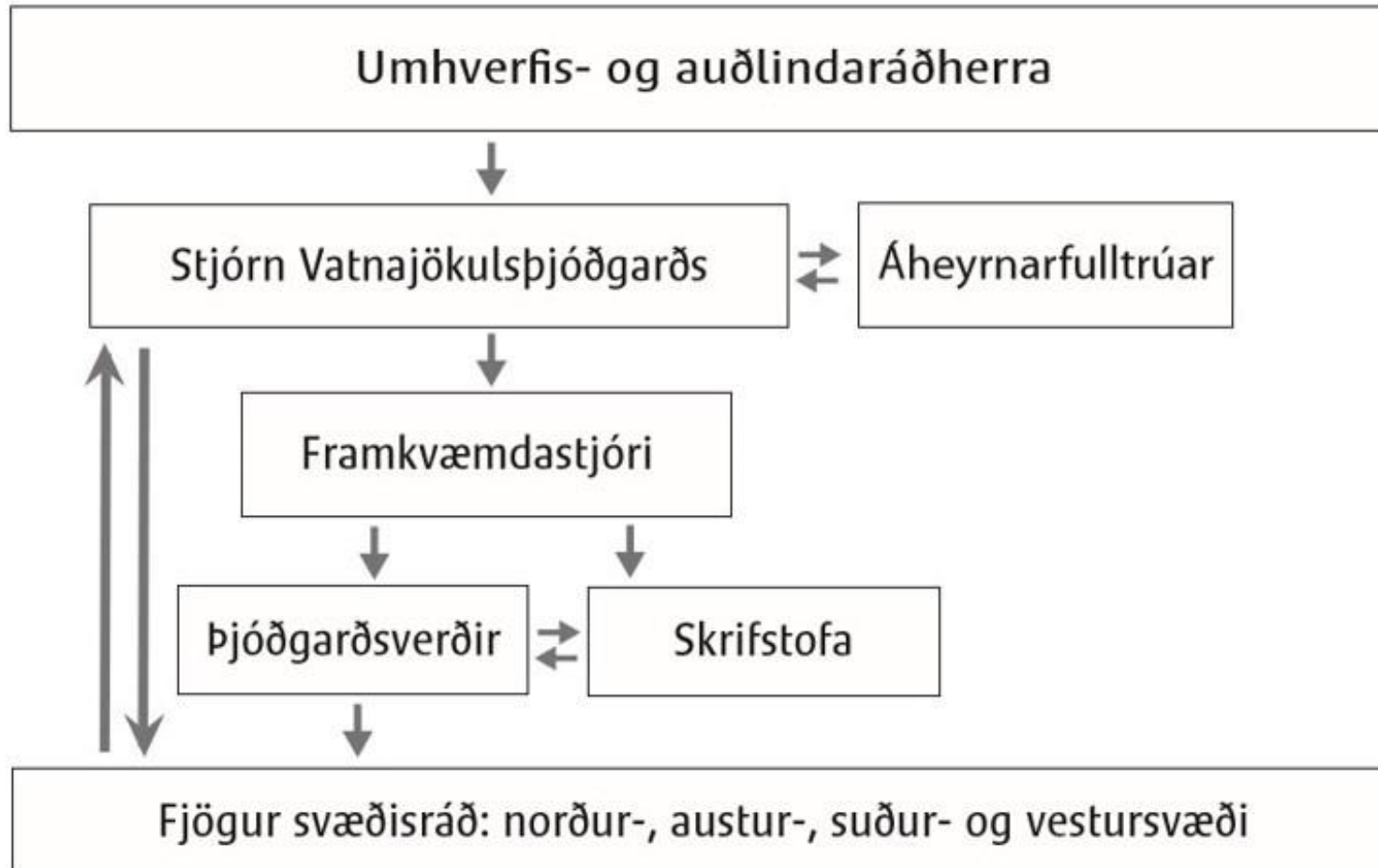


Stjórnun

- Fjögur rekstrarsvæði
- Framkvæmdastjóri
- Þjóðgarðsvörður á hverju svæði (2 fyrir norðan)
- Sex manna svæðisráð til ráðgjafa (3 frá sveitarstj, plús fulltrúar ferðamála-, útivistar- og náttúruv.samtaka)
- Fjórir formenn svæðisráða, ásamt tveimur fulltrúum umhverfisráðuneytis og fulltrúa náttúruv.samtaka, mynda stjórn.
- Áheyrnarfulltrúar: Frá samtökum útivistarfélaga og ferðamálasamtaka

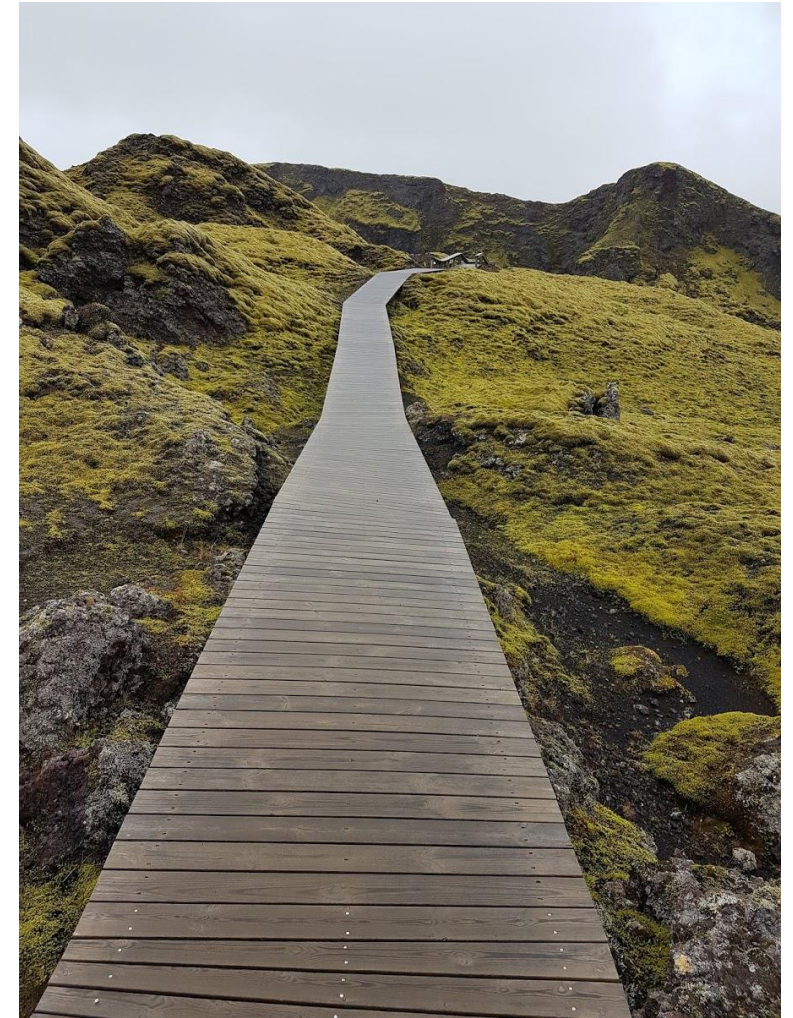


Stjórnskipulag Vatnajökulsþjóðgarðs



Aðalmarkmið

- Að tryggja að álag og nýting alls Vatnajökulsþjóðgarðs sé innan þolmarka fyrir lok árs 2022.
- Að starfsemi í Vatnajökulsþjóðgarði hafi jákvæð og stigvaxandi áhrif á atvinnu- og byggðapróun og hækki jafnframt þjónustustig í þjóðgarðinum.
- Að gestir, atvinnurekendur, vísinda- og námsmenn og aðrir sem nýta og dvelja í Vatnajökulsþjóðgarði séu ánægðir með upplifun sína og dvöl þar, miðlun, upplýsingagjöf, fræðslu og þjónustu Vatnajökulsþjóðgarðs.
- Að tryggja skilvirkni í starfi þjóðgarðsins, öryggi og samræmd gæði;
- Að stuðla að hagkvæmni í rekstri þjóðgarðsins og meðferð opinbers fjár.



Almennt um Vatnajökulsþjóðgarð

- Þjóðgarðurinn rekur fjölda þjónustusvæða sem skiptast í gestastofur, upplýsingastöðvar, landvörslustöðvar, gestaskjól, áningarstaði fyrir daggesti, tjaldsvæði, skála og staði með upplýsinga- og fræðsluskilti.
- Unnið er að landvernd, fræðslu og fjölbreyttri þjónustu við gesti þjóðgarðsins og fyrirtæki sem innan og utan hans starfa.
- Hjú Vatnajökulsþjóðgarði er 27 starfsmenn í heilsársstöðugildi. Auk þess starfa þar allt að 100 manns til viðbótar föstum starfsmönnum, frá maí til október ár hvert.
- Útgjöld skiptast þannig að um 52% fara í launakostnað, 12 % í annan rekstrarkostnað og 33% í framkvæmdir.



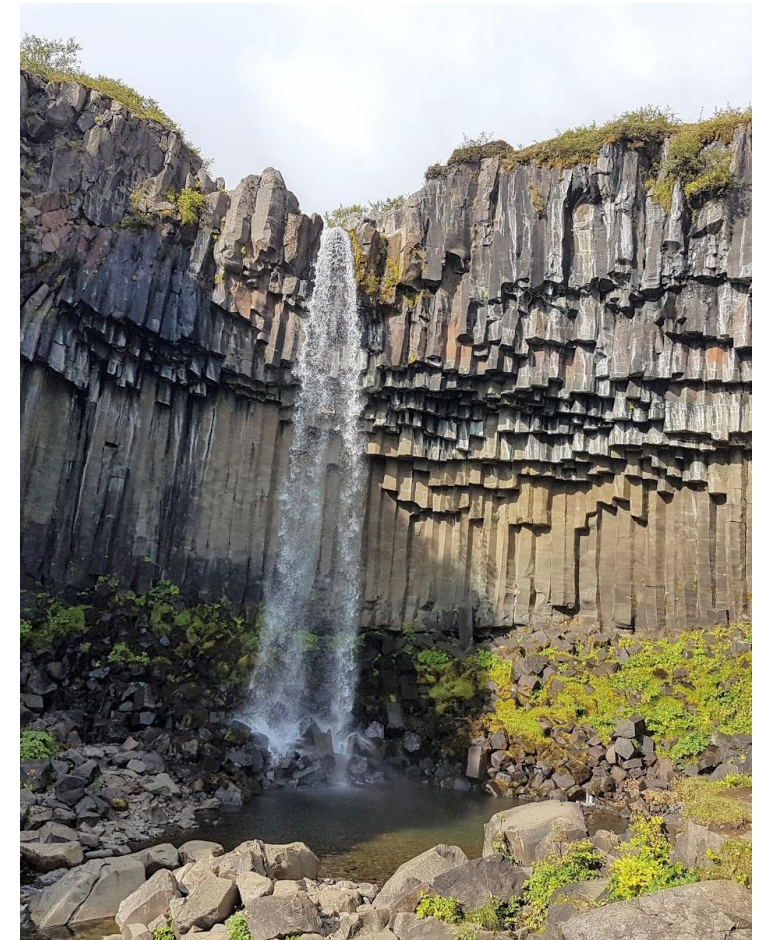
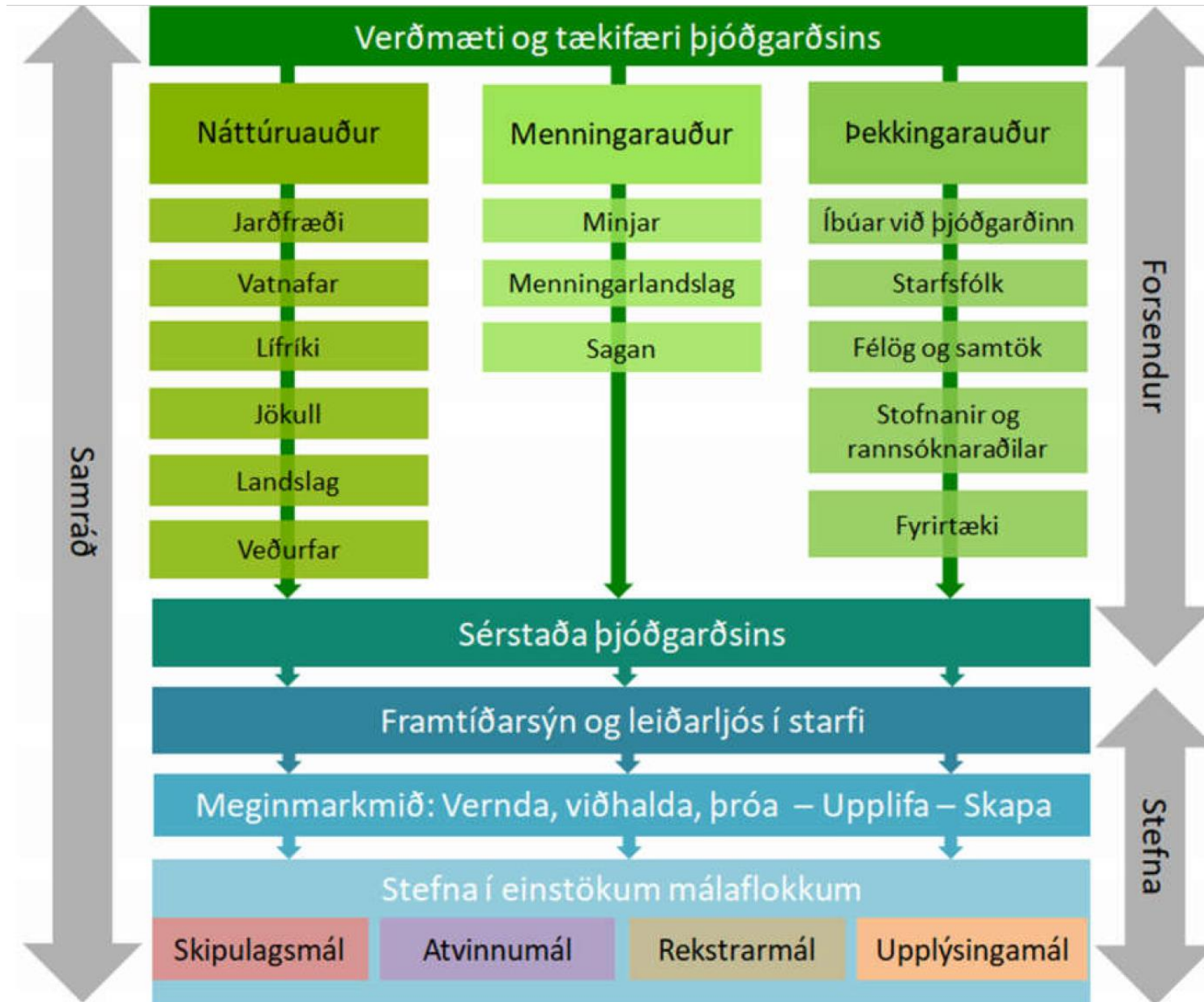
Vatnajökulsþjóðgarður



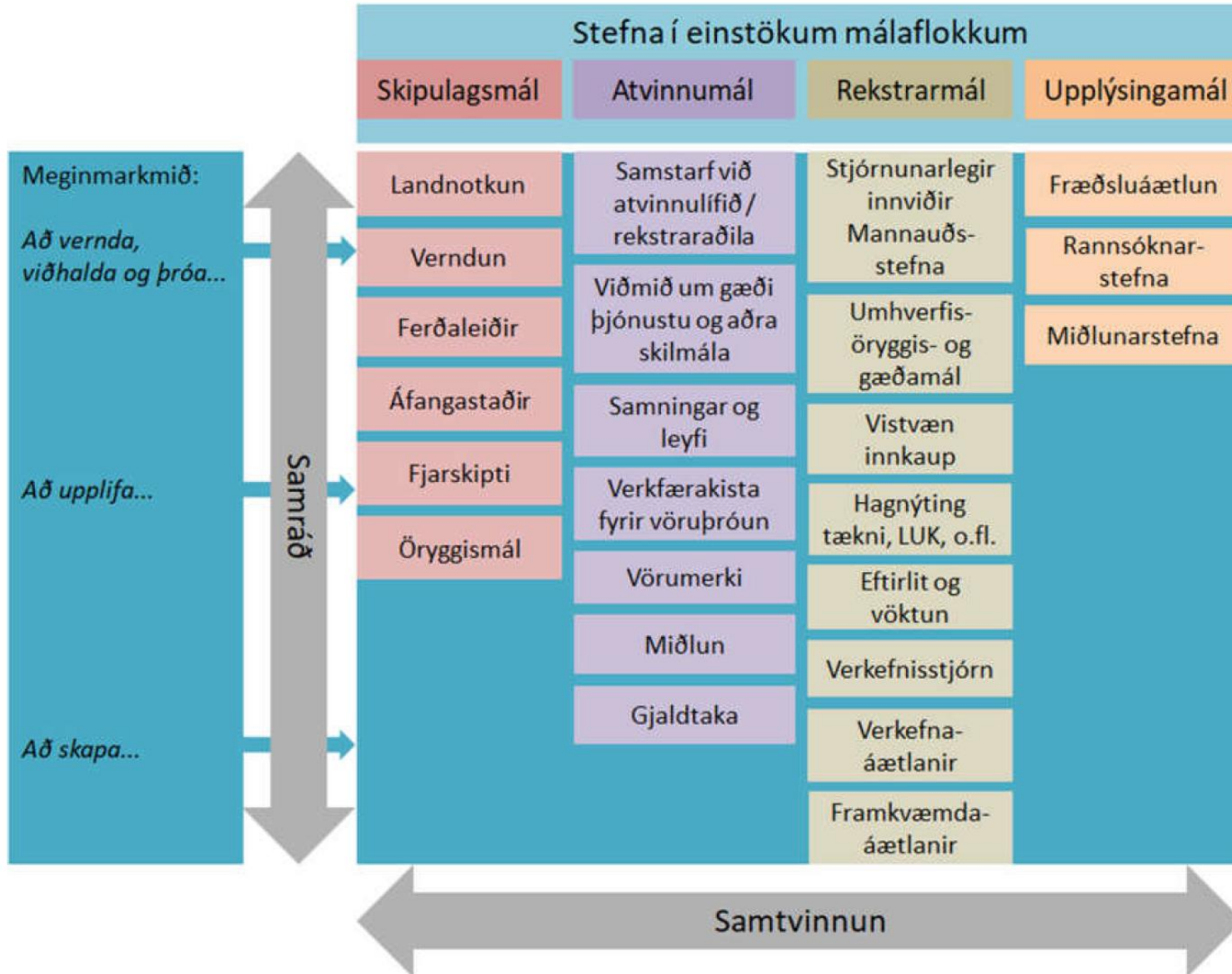
- Starfsemi þjóðgarðsins felst því í því að styðja við þetta þrennt;
 - **Að vernda**, viðhalda og þróa (snýr að náttúruvernd).
 - **Að upplifa** (snýr að fræðslu, móttöku og þjónustu við gesti).
 - **Að skapa** (snýr að samstarfi við atvinnulífið og atvinnustarfsemi í þjóðgarðinum).



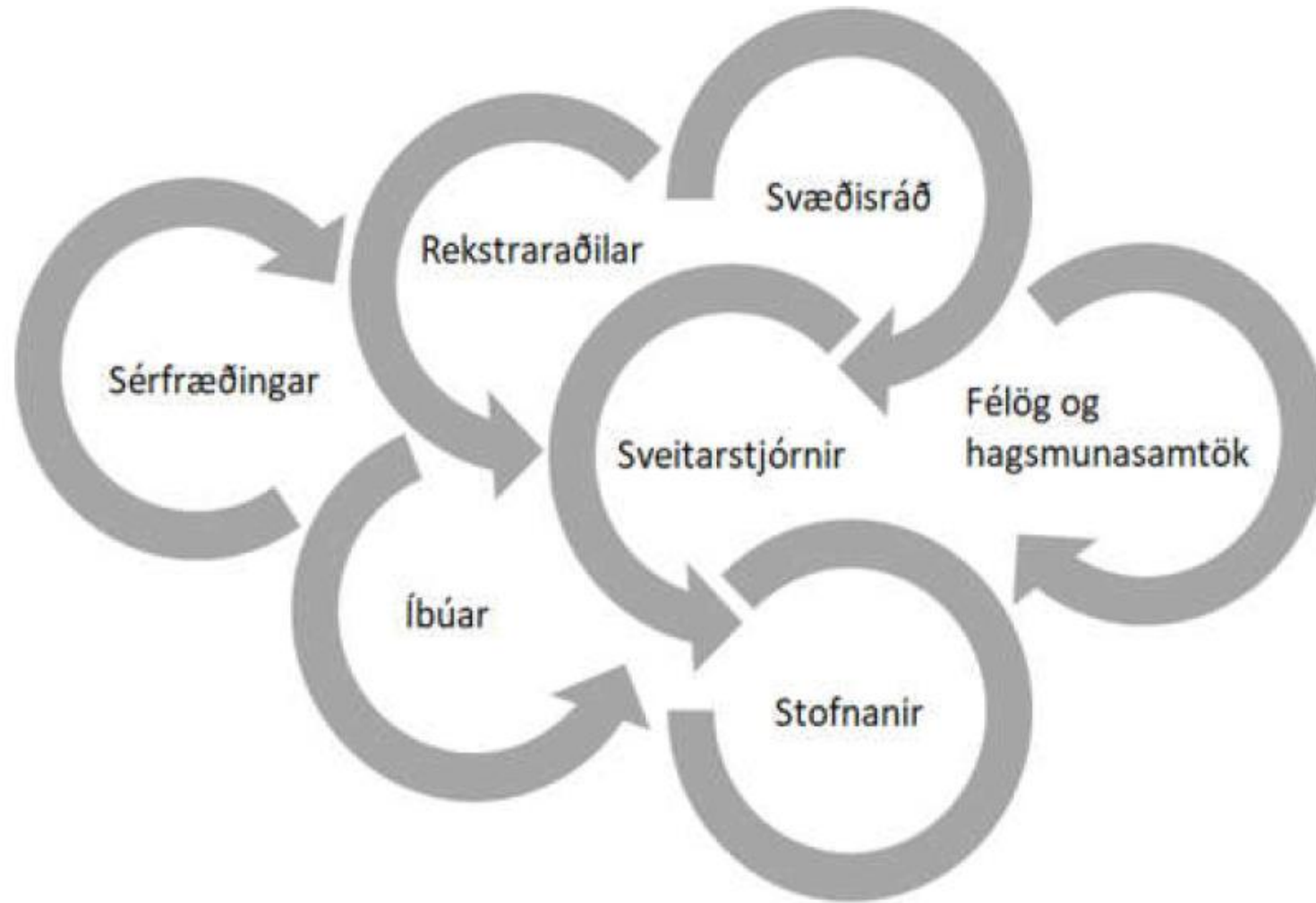
Verkefnið framundan



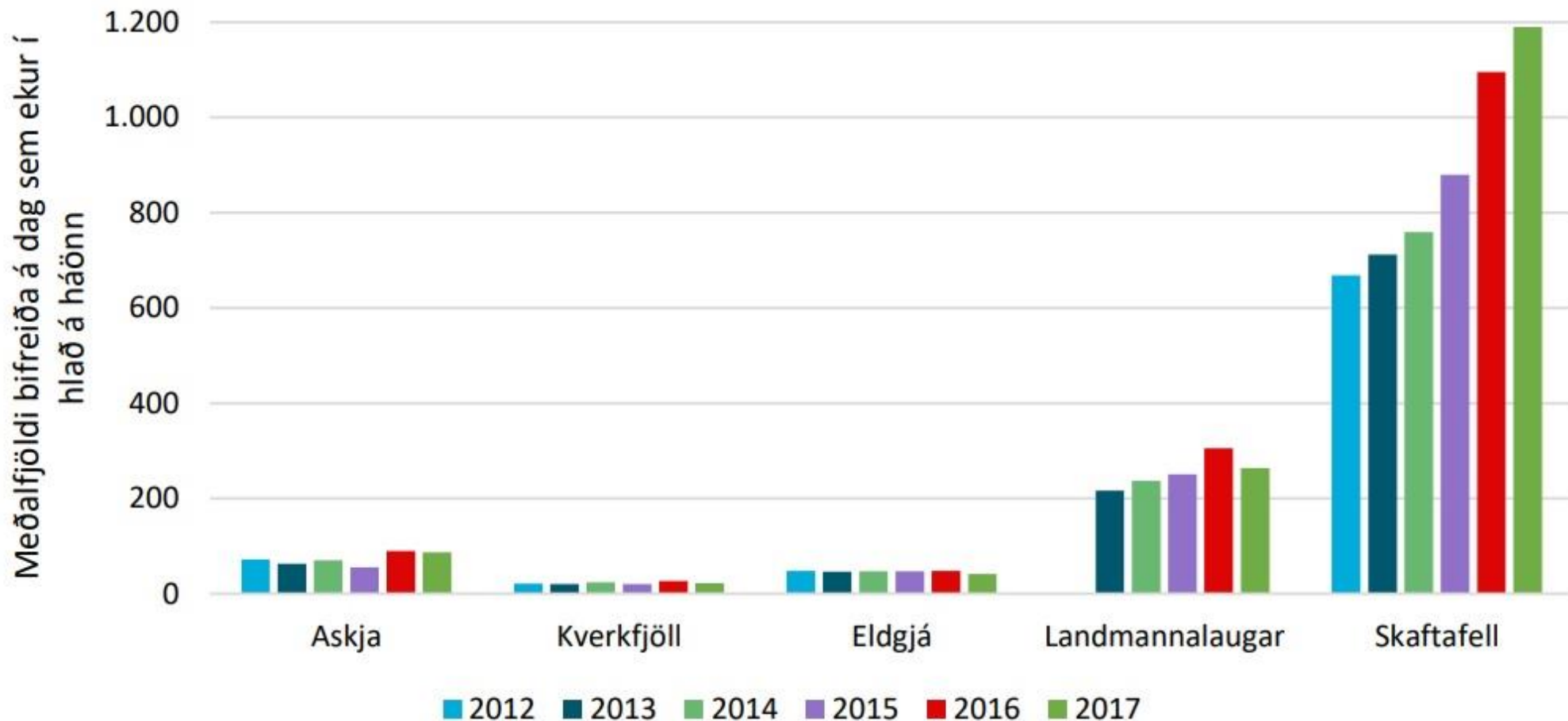
Verkefnin framundan



Samráð



Gestafjöldi



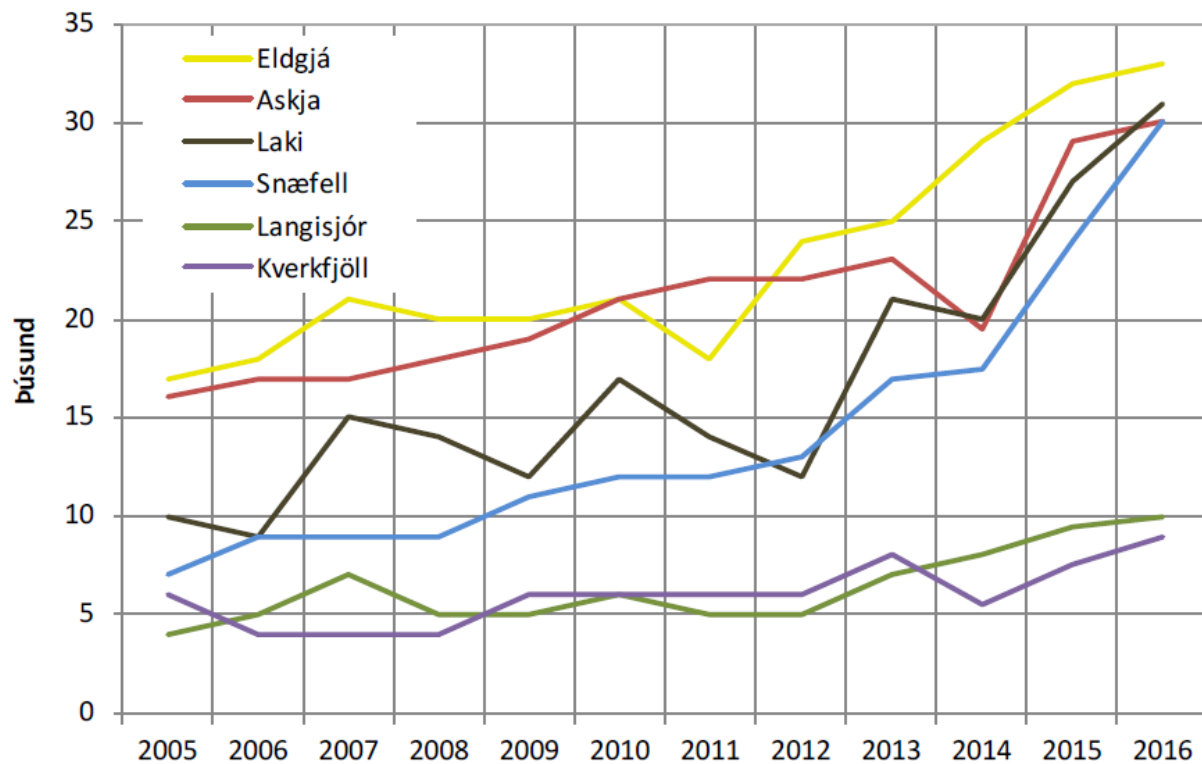
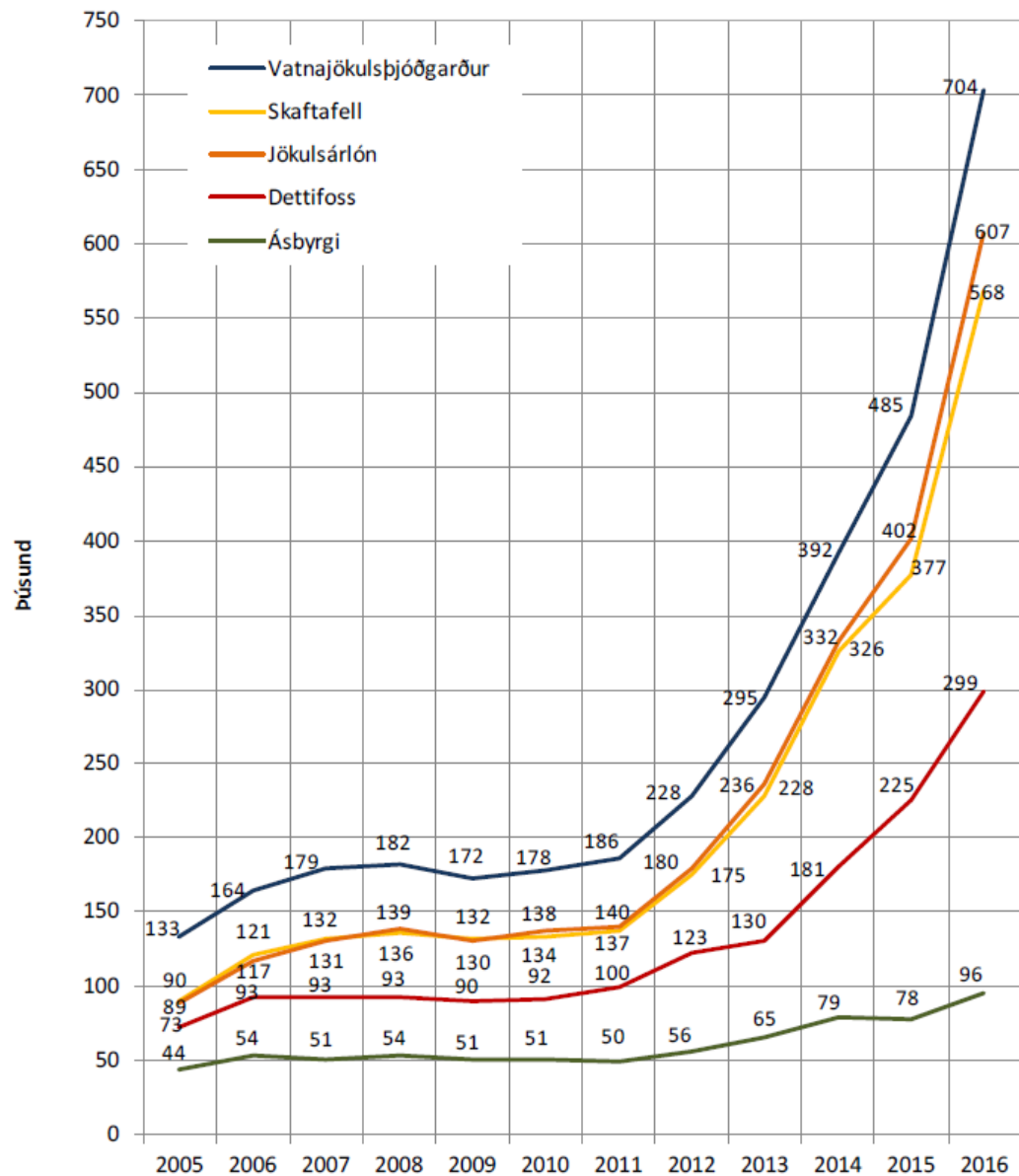
2. mynd. Fjöldi bifreiða sem ekur í hlað í Öskju, Kverkfjöllum, Eldgjá og Landmannalaugum á háönn árin 2012 til 2017. Til samanburðar er sýndur fjöldinn sem ekur í hlað í Skaftafelli á sama tíma.

4. tafla. Skaftafell: Gestir á mánuði.

	2009	2010	2011	2012	2013	2014	2015	2016	2017
Janúar		883	1.115	1.100	1.815	3.083	4.630	9.075	19.769
Febrúar		1.251	1.758	2.154	3.980	5.717	8.111	16.407	26.750
Mars		3.130	3.191	4.050	7.288	9.272	14.234	29.094	42.503
Apríl		3.469	6.149	6.269	6.771	12.209	15.942	26.411	46.580
Maí		12.916	11.215	17.032	19.633	24.628	38.534	57.367	61.790
Júní	37.569	33.260	32.835	38.405	45.612	54.859	68.525	87.211	95.743
Júlí	66.588	57.806	50.492	68.707	73.545	79.208	91.084	113.372	122.944
Ágúst	58.010	50.643	55.037	64.523	68.493	78.761	94.714	118.110	126.631
September	13.852	12.852	14.349	21.295	25.314	34.407	53.361	78.747	77.504
Október	3.462	4.162	4.466	6.767	8.364	10.737	23.621	42.746	60.693
Nóvember	1.572	1.731	1.779	2.340	4.273	4.834	12.280	24.142	31.156
Desember	1.054	1.108	1.125	1.697	2.890	2.855	8.021	17.797	23.663
Alls:		183.211	183.512	234.341	267.979	320.569	433.059	620.480	735.728
Breyting milli ára:			302	50.829	33.638	52.590	112.490	187.421	115.248
Breyting (%):			0,2%	27,7%	14,4%	19,6%	35,1%	43,3%	18,6%
Taldir dagar:	213	365	365	366	365	365	365	366	365

Mynd 3.4

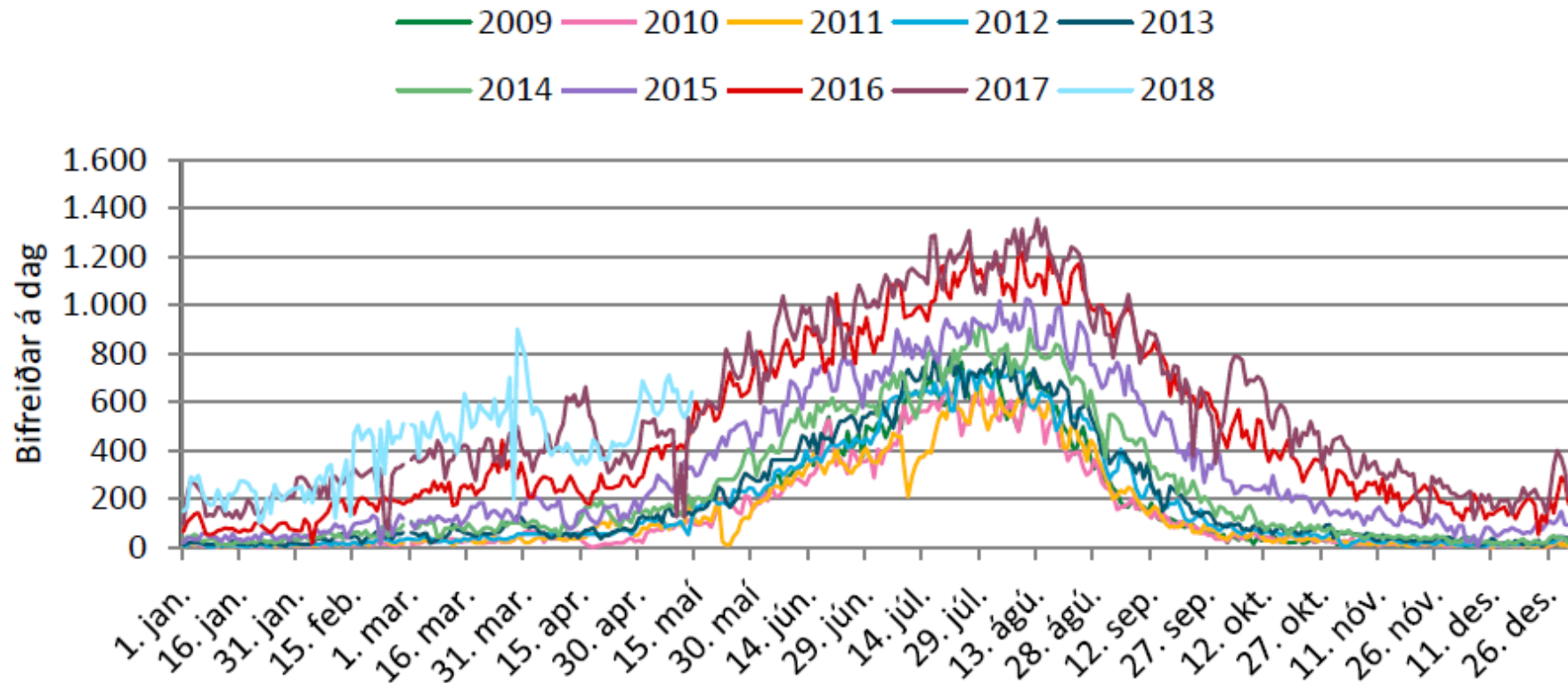
Áætlaður fjöldi erlendra gesta í Vatnajökulsþjóðgarði, á staði innan þjóðgarðsins og í jaðri hans 2005-2016



Heimild: Könnun RRF; Dear Visitors 2005-2016. © Rannsóknir og ráðgjöf ferðapjónustunnar.

Fjöldi bíla um heimreið í Skaftafelli

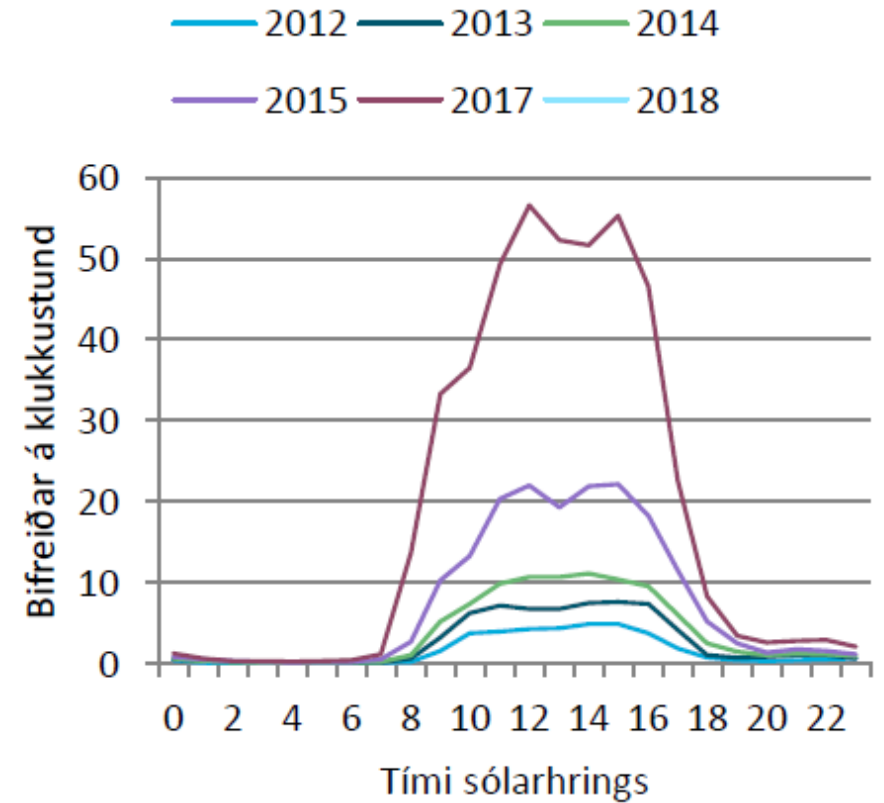
Heimsóknnum í Skaftafell heldur áfram að fjölga, en langmest yfir vetrartímamann. Grafið sýnir fjölda bifreiða sem koma í Skaftafell á dag.



Aukning yfir vetrartímann - Jökulsárlón



- Myndin sýnir fjölda bíla sem koma að Jökulsárlóni á klst yfir hávetur (byrjun nóvember – miðjan febrúar).
- Aðsóknin hefur aukist jafnt og þétt síðustu ár en tók kipp árið 2015 og má ætla að aðsóknin hafi verið enn meiri vetur 2016-2017, en því miður vantar tölur vegna bilunar í teljara.
- **Fjölgunina má eflaust rekja til áhuga á íshellum og norðurljósum**



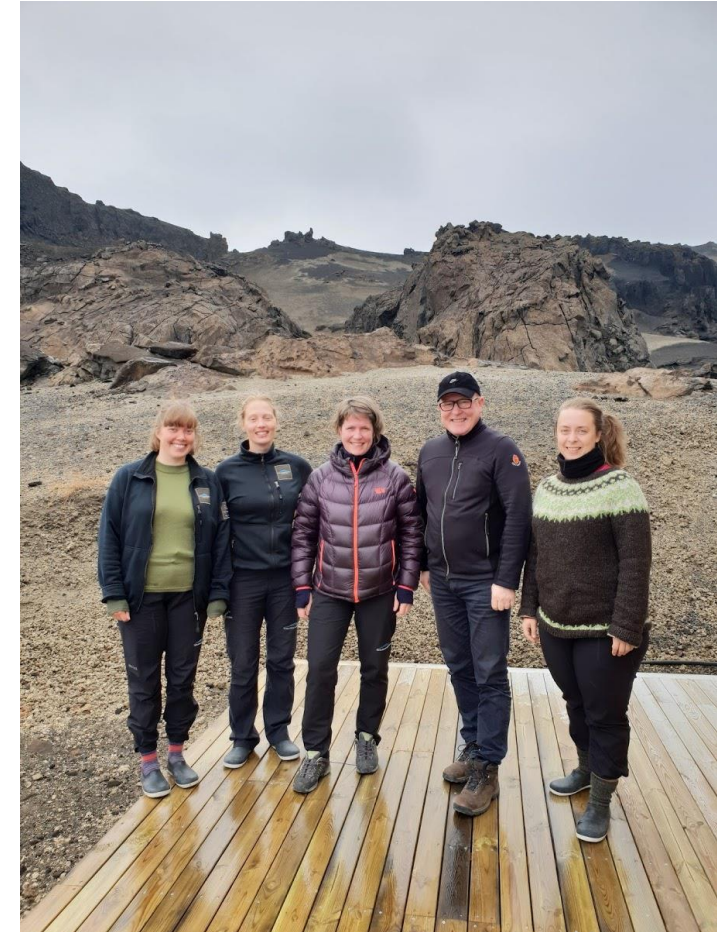
Áskoranir

- Þungi ferðamanna – innviðauppbygging of hæg
- Of litlar fjármunir til reksturs og framkvæmda
- Nýtt svæði 2017, Jöklsárlón og Breiðamerkursandur – án aukins fjármagns
- Breytt lög 2016, bið eftir reglugerð
- Starfsleyfi fyrirtækja
- Leyfisveitingar vegna kvikmynda- og dróntatöku, auglýsingatökur
- Samkeppni um starfsfólk
- Húsnæði

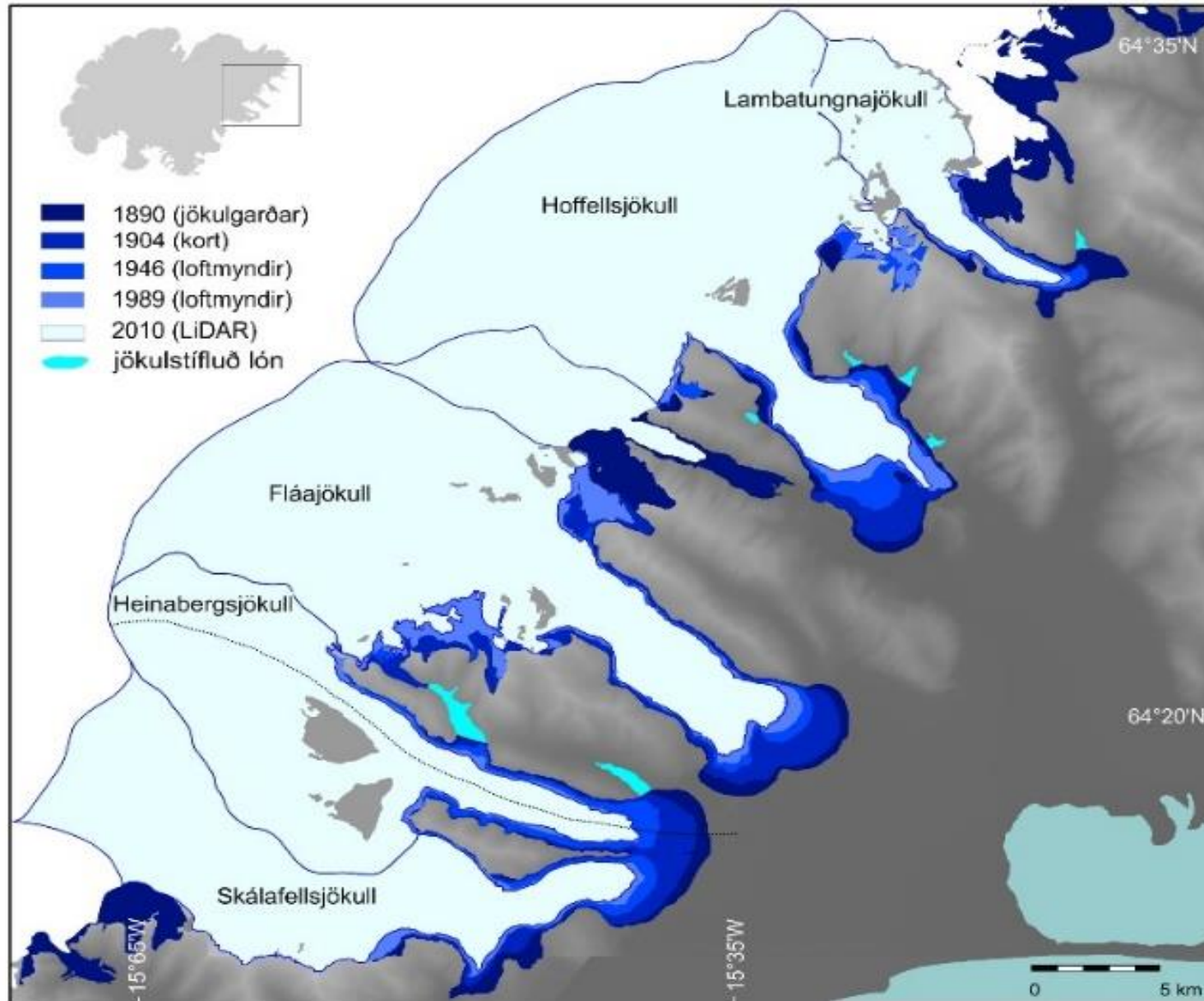


Uppbygging stjórnunarlegra innviða

- Mönnun Vatnajökulsþjóðgarðs verði í samræmi við hlutverk hans skv. lögum og Stjórnunar- og verndaráætlun.
- Þjóðgarðurinn er undirmannaður og þarf að ráða bragarbót á því, í samræmi stefnumörkun og gríðarlega fjölgun ferðamanna og umfang starfsins þar með.
 - Greina þarf þarfir varðandi mannafla
 - Marka þarf mannauðsstefnu



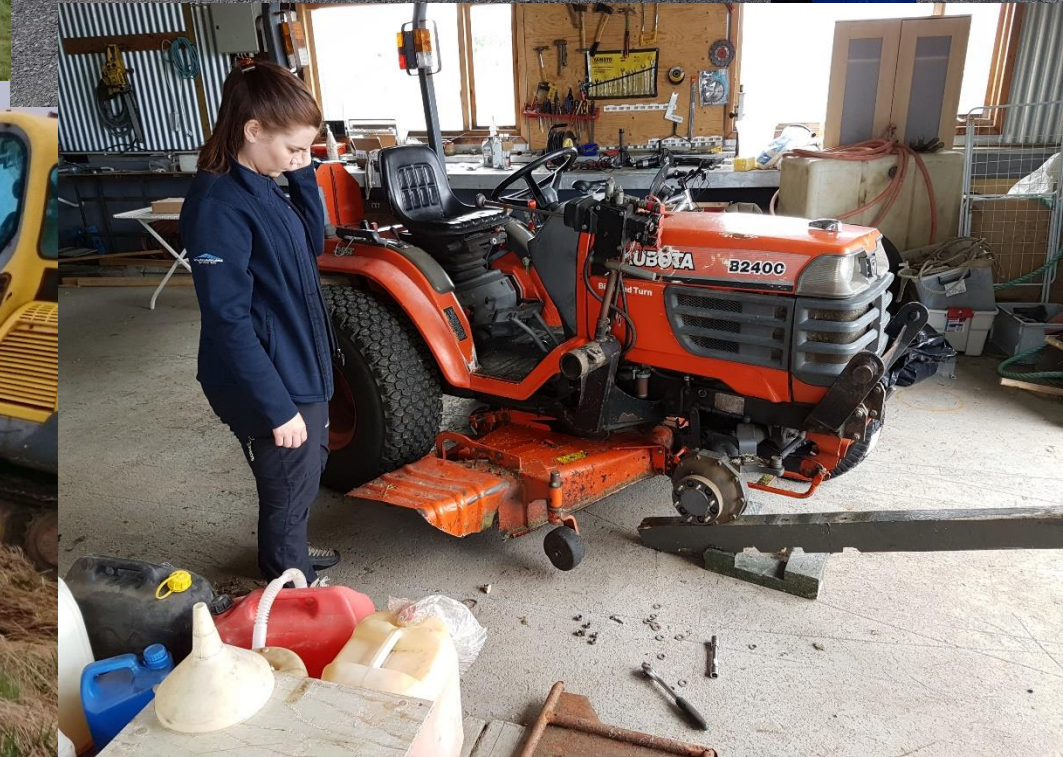
Hörfandi jöklar





Myndvinnsla: Kieran Baxter







VATNAJÖKULSÞJÓÐGARÐUR

