



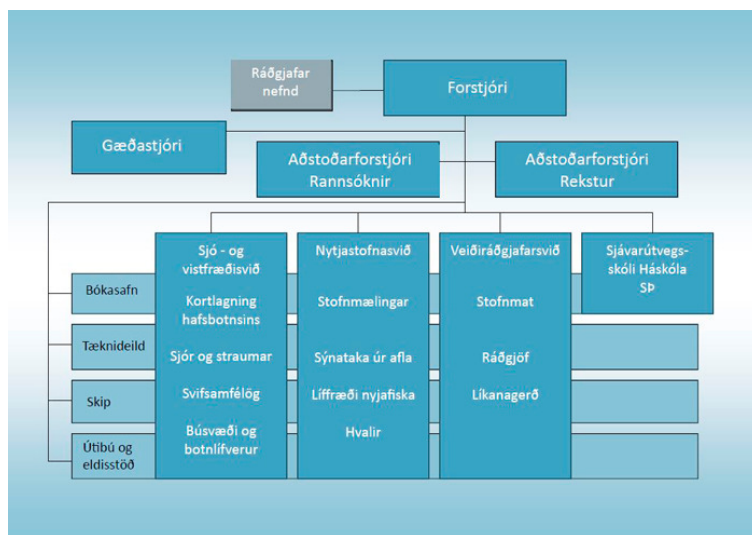
Hafrannsóknastofnun

- Hafrannsóknastofnun er stærsta rannsóknastofnun landsins á sviði haf- og fiskirannsóknna og stofnunin gegnir auk þess ráðgjafarhlutverki varðandi skynsamlega nýtingu og verndun á auðlindum hafsins
- Mikill hluti starfseminnar tengist alþjóðlegu samstarfi við erlendar rannsóknastofnanir og háskóla
- Stofnunin rekur 5 útibú á landsbyggðinni, tilraunastöð í eldi sjávardýra, tvö rannsóknaskip og hefur um 150 manns í þjónustu sinni
- Um 75% starfsmanna í landi hafa háskólamenntun af ýmsu tagi
- Um 140 rannsóknaverkefni, rekstrarumfang 2015 um 2,8 milljarðar, þar af um 1,7 milljarðar á fjárlögum





Hafrannsóknastofnun



Hafrannsóknastofnun

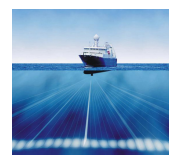
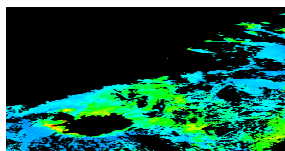
Menntun	Annað	BSc/BA	MSc	PhD
Líf-/sjávarlíffræði		21	29	20
Haffræði			2	1
Efnafræði		2	2	
Stærðfræði			3	
Verkfræði			4	
Jarðfræði			1	
Fiskeldisfræði			2	
Bókasafnsfræði		1		
Tölvunar-/kerfisfræði	5	6		
Nemar			4	3



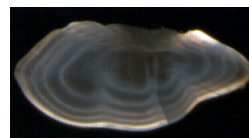
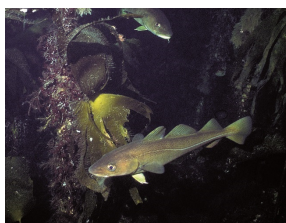
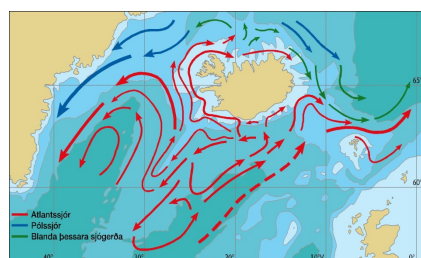
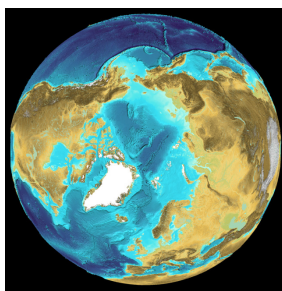
Hafrannsóknastofnun

Helstu verkefnasvið:

- Sjálfbær nýting helstu nytjastofna
- Rannsóknir á vannýttum tegundum
- Vistkerfisnálgun við stjórn fiskveiða
- Rannsóknir á veiðitækni
- Kortlagning sjávarbotns og búsvæða
- Eldi sjávardýra
- Veðurfarsbreytingar og sveifur í lífríki og umhverfi

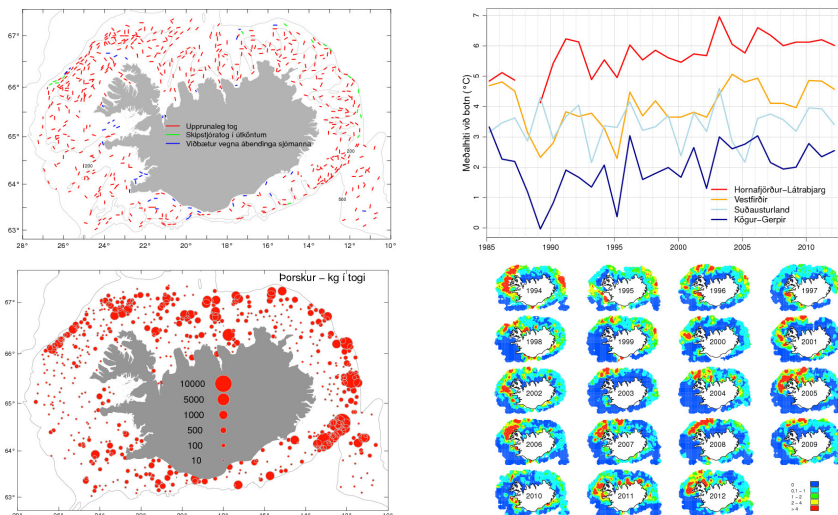


Hafrannsóknastofnun



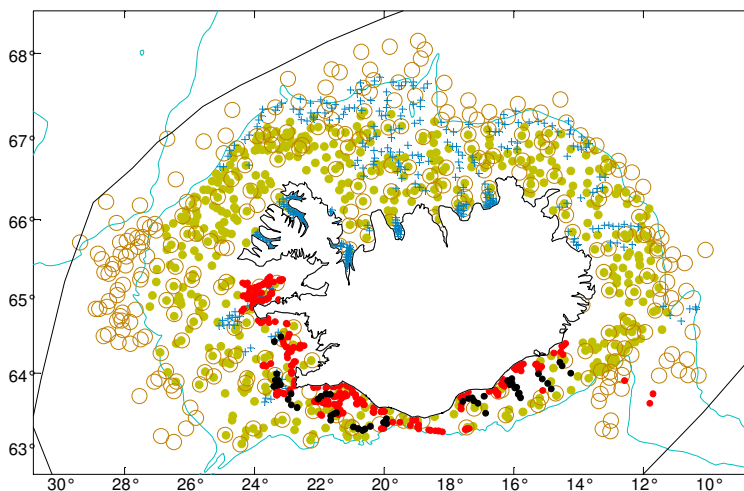
Gagnagrunnar og aðgengi

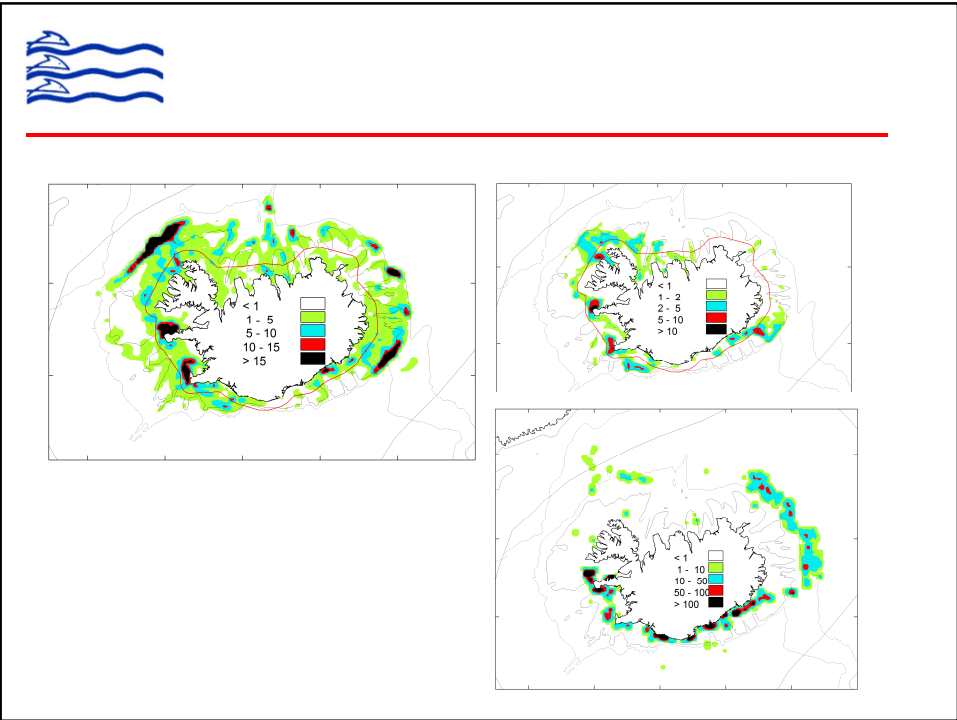
Gögn um nytjastofna og mælingar tengdar rannsóknum – aðgengi ófullnægjandi.



Groundfish surveys in Iceland

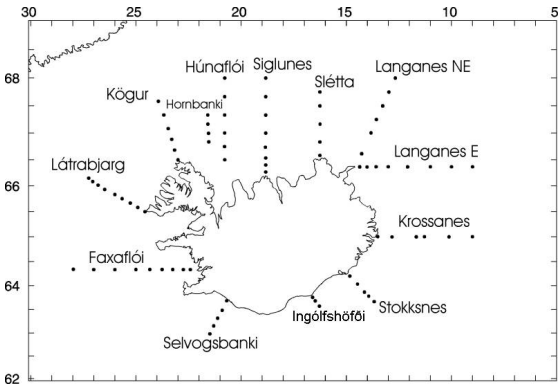
(spring, fall, gill net, shrimp and lobster surveys (1500 stations))

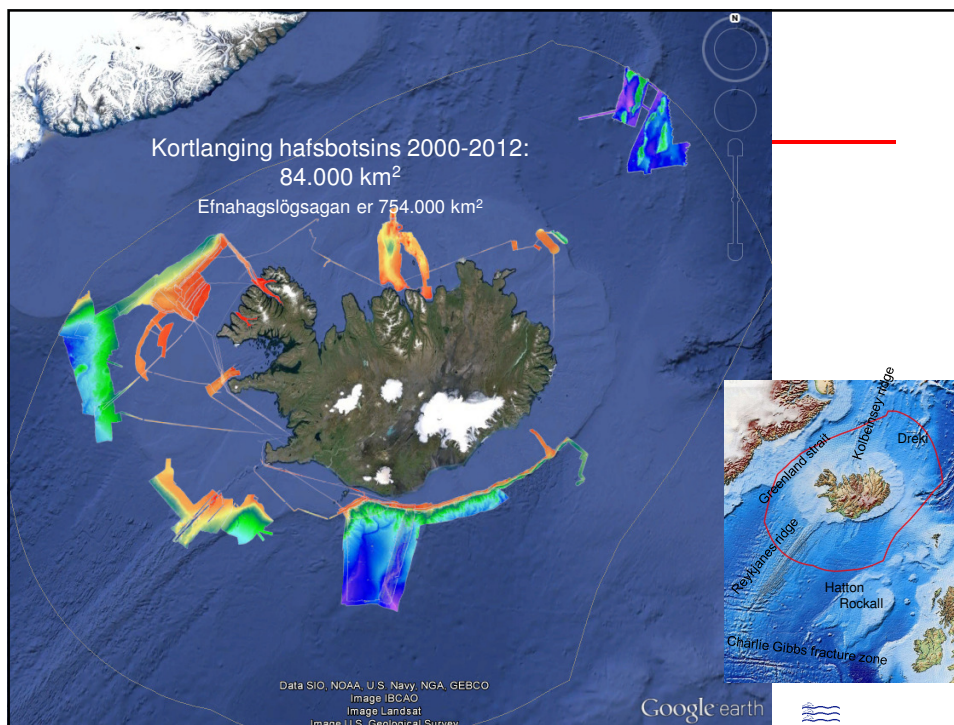




Gagnagrunnar og aðgengi

- Umhverfissvöktun
- <http://www.hafro.is/Sjora/>





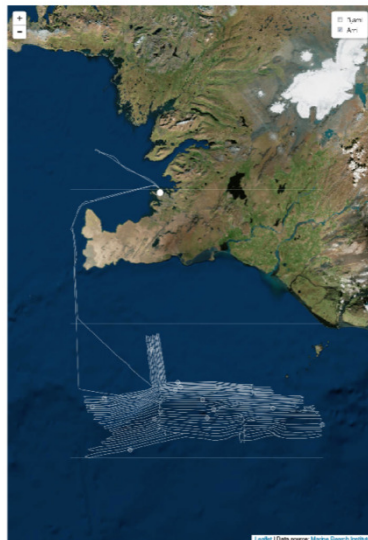
Kortlanging hafsbotsins – multibeam frá árinu 2000:

- Useful for research of the marine environment, physical properties of the ocean and the marine geology.
- Emphasis on fishing grounds, spawning areas, benthic communities and habitats.
- Most often a preliminary mapping of large areas inside the Icelandic exclusive economic zone – exploration of things like:
 - glacial landforms (lineations, moraines, iceberg plough marks etc.)
 - canyons and channels, slide scars
 - submarine volcanoes
 - submarine volcanic ridges (faults, craters, pillow lava etc.)
 - circular cavities (pockmarks) in sediment filled troughs



<http://www.hafro.is/undir.php?ID=10&REF=2>

<http://www.hafro.is/undir.php?ID=10&REF=2>



1 of 1

11.9.2015 13:40